

BTS CG

Comptabilité et Gestion



Niveau 5



1350H



24 mois



RNCP39159

OBJECTIFS

Le BTS CG exerce son activité professionnelle dans les entreprises prestataires de services comptables (cabinets comptables, cabinets d'expertise...), dans les entreprises industrielles et commerciales (petites et moyennes entreprises et services comptables des grandes entreprises), dans des banques, assurances, administrations, centres de gestion, associations diverses. Il seconde le chef d'entreprise ou le personnel d'encadrement d'une PME.

QUALITÉS

- Curiosité
- Dynamisme
- Sens des responsabilités
- Sens de l'organisation
- Adaptabilité
- Rigueur
- Esprit d'analyse

PROGRAMME BTS CG

Comptabilité et Gestion

CULTURE GÉNÉRALE ET EXPRESSION

Vous apprendrez à communiquer avec efficacité oralement et par écrit pour construire la relation client et mener une négociation, à saisir le contenu d'un message afin de développer votre esprit de synthèse, à exploiter l'information et la documentation et à améliorer vos capacités d'argumentation.

L'objectif étant de vérifier l'aptitude des candidats à communiquer avec efficacité.

ANGLAIS

Les cours mettent l'accent sur la pratique de la conversion en anglais commercial pour développer aussi bien votre compréhension que votre expression orale.

CULTURE ÉCONOMIQUE, JURIDIQUE ET MANAGÉRIALE

Economie Générale

- Les relations entre l'entreprise et son environnement économique
- Le rôle de l'Etat dans la régulation économique
- Les facteurs de production : déterminants économiques
- L'environnement et numérique de l'entreprise
- Le marché du travail et ses évolutions

Management d'entreprise

- L'intégration de l'entreprise dans son environnement
- Le diagnostic externe et interne de l'entreprise et le rôle de l'innovation
- L'organisation des ressources d'une entreprise
- Le financement de l'entreprise
- La place du numérique dans le management
- La gestion prévisionnelle des emplois et des compétences
- Les choix stratégiques de l'entreprise

Droit

- Le contrat support de l'activité économique de l'entreprise
- L'encadrement des activités économiques
- Les structures juridiques de l'entreprise
- Les types de responsabilités
- Le droit et l'environnement du numérique
- L'individu au travail

MATHÉMATIQUES

Analyse des gestions

- Analyse des phénomènes exponentiels : fonctions d'une variable réelle, calcul , différentiel et intégral, suites arithmétiques et géométriques
- Statistique descriptive : statistique à une ou deux variable(s)
- Calcul des probabilités

COMPTABILITÉ

Gestion des relations sociales

- Conduite de la veille sociale
- Préparation des formalités administratives de gestion du personnel et information des salariés
- Gestion comptable de la paie et information des salariés
- Contribution à la performance du processus «Gestion des relations sociales» et la recherche de la sécurisation des opérations

Analyse et prévision de l'activité, de la situation financière

- Analyse de la performance de l'organisation
- Analyse de la rentabilité d'un investissement
- Analyse de l'équilibre financier de l'organisation
- Analyse de la trésorerie et de la solvabilité de l'organisation
- Analyse des modalités de financement
- Analyse dynamique des flux financiers

Analyse et prévision de l'activité

- Identification de la structure des coûts
- Calcul, contrôle et analyse des coûts de revient des activités, produits et services de l'organisation
- Prévision et suivi de l'activité
- Mise en place d'une gestion budgétaire
- Elaboration de tableaux de bord opérationnels

Fiabilisation de l'information comptable et SIC

- Recherche d'informations
- Gérer les informations de l'organisation
- Contribuer à la qualité du système d'information

Gestion des obligations fiscales et sociales

- Conduite de la veille fiscale
- Traitement des opérations relatives à la TVA
- Traitement des opérations relatives aux impôts directs
- Traitement des cas particuliers et autres impôts

Contrôle et traitement comptable des opérations commerciales

- Analyse du système d'information comptable (SCI)
- Contrôle des documents commerciaux
- Enregistrement et suivi des opérations comptables relatives aux clients
- Production de l'information relative au risque client
- Enregistrement et suivi des opérations relatives aux fournisseurs
- Réalisation des rapprochements bancaires (comptabilité de trésorerie)
- Contribution à la performance du processus « Contrôle et traitement comptable des opérations commerciales » et la recherche de la sécurisation des opérations

Contrôle et production de l'information financière

- Conduite d'une veille réglementaire nécessaire à l'établissement des comptes
- Réalisation des travaux comptables relatifs à la construction de l'entreprise et l'évolution du capital
- Réalisation des opérations d'inventaire
- Production des comptes annuels et des situations intermédiaires
- Suivi comptable des travaux relatifs à l'affectation des résultats
- Sauvegarde et archivage des documents comptables
- Production d'informations nécessaires à la consolidation
- Contribution à la performance du processus « Contrôle et production de l'information financière » et la recherche de la sécurisation des opérations

REGLEMENT D'EXAMEN

Epreuves	Unités	Coef.	Forme	Durée
E.1. Cultures générales et expression	U1	4	Ecrit	4h
E2 LV obligation Anglais	U2	3	Oral	20min
E.3 Mathématiques appliquées	U3	3	Ecrit	2h
E.4 Economie, droit et management	U4	5	Ecrit	4 h
E.5 Traitement et contrôle des opérations comptable, fiscales et sociales Etude de cas	U5	9	Ecrit	4h30
E.6 Situation de contrôle de gestion et d'analyse financière	U6	4	Oral	30min
E.7 Situation de contrôle de gestion et d'analyse financière	U7	5	Oral	30min
E.8 Parcours de professionnalisation	U8	5	Oral	30min

CERTIFICATEUR :

MINISTERE DE L'ENSEIGNEMENT SUPERIEUR ET DE LA RECHERCHE

CODE NSF : 314 : Comptabilité, gestion

FORMACODES : 32663 : Comptabilité

DATE D'ENREGISTREMENT : le 24 juin 2024

DATE D'ECHEANCE DE L'ENREGISTREMENT : le 31 août 2029

PROGRAMME BTS CG

Comptabilité et Gestion

MOYENS TECHNIQUES

- Salle de cours
- Ordinateur
- Tableau numérique
- Google drive

SUIVI DE LA FORMATION

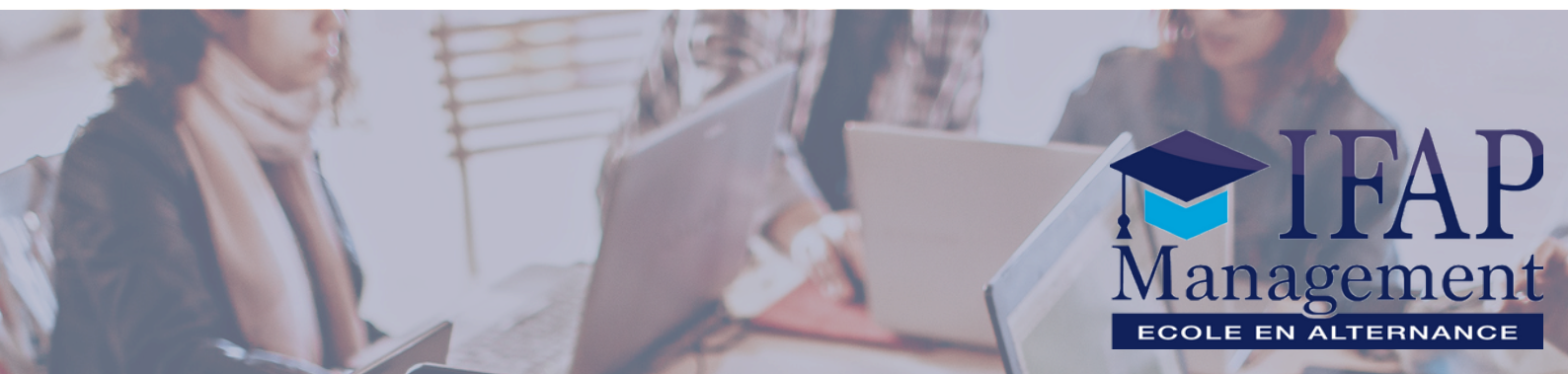
- Feuilles d'émargements
- Attestations de suivi de formation

ORGANISATION

- Formation continue
- Travail collaboratif grâce au stockage et partage de ressources sur Google Drive
- De 8 à 15 personnes en enseignement professionnel

DISPOSITIF D'EVALUATION

ÉPREUVES ECRITES ET
ORALES



PROGRAMME BTS CG

Comptabilité et Gestion

PRÉREQUIS :

Pour l'entrée en formation, il faut être en possession d'un titre ou d'un diplôme de niveau 4.

MODALITÉS ET DÉLAI D'ACCÈS :

Inscription à faire sur notre site internet (www.ifap-management.com) / Rentrée septembre 2026.

Le BTS CG est un diplôme de niveau 5

TARIFS :

Le coût de la formation est identique au niveau de prise en charge déterminé par France compétences. Il n'y a aucun reste à charge pour les entreprises accueillant nos apprentis.

La formation est gratuite pour nos apprentis.

Pour plus de renseignements, merci de nous contacter.

MÉTHODES MOBILISÉES ET MODALITÉS D'ÉVALUATION :

Exercices pratiques, évaluations, études de cas, exercices oraux, jeux de rôle et réalisation de dossiers professionnels. Pendant la formation, des rappels et des conseils sont prodigués en cas de difficulté. Des entretiens semestriels avec les directeurs sont également organisés.

ACCESSIBILITÉ :

Le CFA est en mesure d'accueillir les jeunes en situation de handicap. Un livret d'accueil est disponible dans nos locaux. Le CFA est en mesure d'accueillir les jeunes en mobilité réduite. Par ailleurs, le référent handicap du CFA prendra contact avec le jeune en situation de handicap afin de déterminer une fiche de besoins et d'aménagements si nécessaire.

Le référent sera en mesure d'accompagner le jeune tout au long de son parcours.

Référent handicap : BERNARD Cindy - cindy@ifap-management.com

PROGRAMME BTS CG

Comptabilité et Gestion

INFORMATIONS SPÉCIFIQUES DU TITRE RNCP 39159 :

- Possibilité de valider ou non des blocs de compétences :
Formation en présentiel sous forme globale.
- Equivalences :
Aucune équivalence n'est prévue pour cette certification.
- Passerelles :
Aucune passerelle n'est prévue pour cette certification.
- Suite de parcours :
Licence professionnelle, DCG (Diplôme de Comptabilité et de Gestion), école de commerce, école spécialisée...

DÉBOUCHÉS :

- Comptable unique,
- Collaborateur comptable,
- Gestionnaire comptable,
- Comptable fournisseurs,
- Comptable clients,
- Gestionnaire de paie,
- Assistant contrôleur de gestion,
- Assistant en gestion financière et comptable...

Code(s) ROME :

M1203 - Comptabilité



PROGRAMME BTS CG

Comptabilité et Gestion

FORMATEURS

BERNARD Cindy – Formatrice Comptabilité et Gestion

BOCCO Lionnel – Formateur Comptabilité et Gestion

POIRSON Armelle – Formateur Culture Générale

HUYSENTRUYT Jenny – Formatrice Anglais

TARIS Céline et GUILLOT Mathieu – Formateurs Économie / Droit

MICHEL Benjamin – Formateur Management

CONTACT :

13 - 15 rue du Jariel

77120 COULOMMIERS

info@ifap-management.com



01 64 04 79 04



www.ifap-management.com

Mise à jour le 02/12/2025